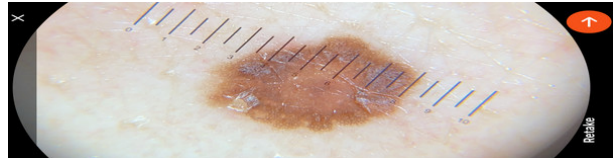


## Hautkrebs-Screening

### ABCDE-Regel - gefährliche Muttermale erkennen

Das Hautkrebsscreening gehört zu den Kassenleistungen im Gesundheitssystem. Es darf nur von qualifizierten Ärzten erbracht werden.



**Unsere Assistenzärztin, Frau Dr. Siuts, und Dr. Behrend sind hierzu qualifiziert.**

Falls eine Lupenbetrachtung nicht ausreicht, so beurteilen wir das Hautmal mit dem Dermatoskop in 10-fach Vergrößerung.

Um einen späteren Vergleich zu gewährleisten, können wir das Bild digital in Ihrer Kartei speichern. So gehen wir in Bezug auf Ihre Gesundheit immer auf 'Nummer sicher'.

### ABCDE-Regel. Dieses Werkzeug hilft zur Beurteilung von Alarmsymptomen.

#### **A = Asymmetrie**

Die Hautveränderung ist asymmetrisch, sie hat also weder eine runde noch eine ovale Form.

#### **B = Begrenzung**

Die Ränder der Hautveränderung sind verwaschen oder gezackt, sie wirken wie ausgefranst.

#### **C = Colour**

Die Farbe des Hautmales ist inhomogen, sie schwankt zwischen hell und dunkel, oder es sind rosa-farbene, graue oder schwarze Punkte zu erkennen.

#### **D = Durchmesser**

Der Durchmesser der Hautveränderung beträgt mehr als 5 mm.

#### **E = Erhabenheit**

Die Hautveränderung ist erhaben, sie steht im Niveau über der umgebenden Haut.